

VIA RESPINI 9
CH 6600 LOCARNO

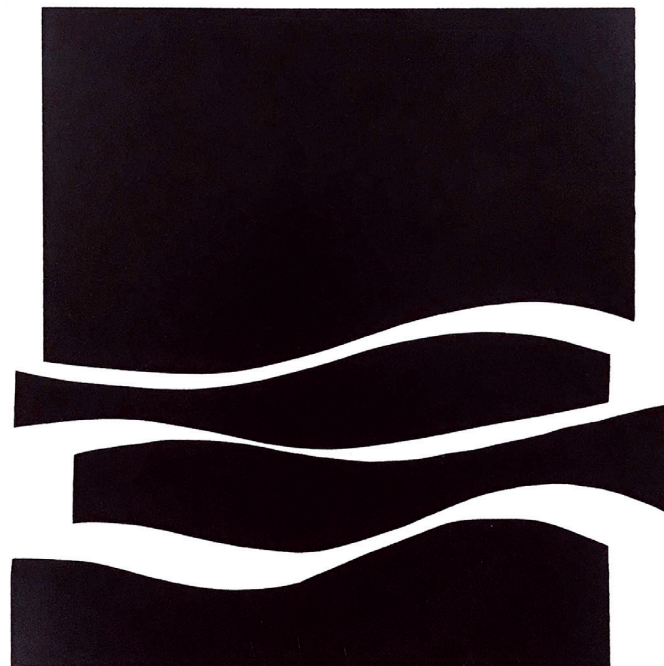
BLU-LOCARNO.CH

+41 91 759 00 90

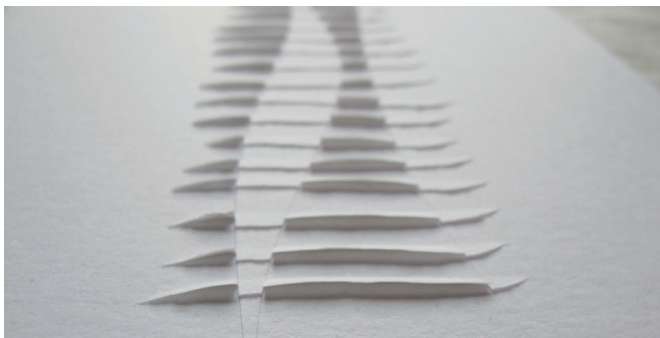
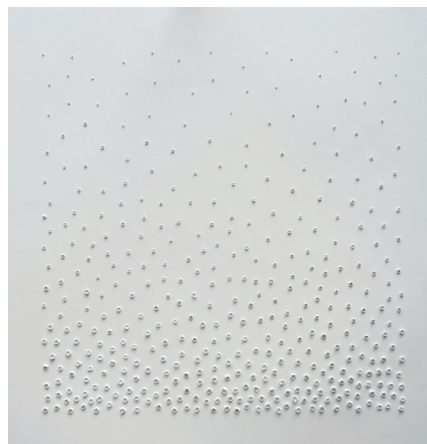
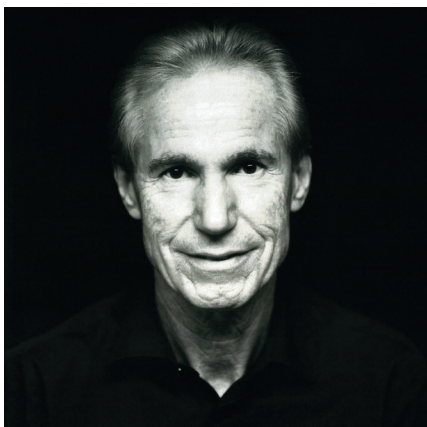


29.11
– 31.01

EDWIN
HEIM



BLU
RESTAURANT
& LOUNGE



EDWIN HEIM Nel corso del suo sviluppo artistico degli ultimi cinquant'anni, Edwin Heim è diventato un maestro dell'omissione, dello spazio quieto e della rappresentazione essenziale. Nulla è superfluo nelle sue opere, che sono scheletri delle sue idee, spogliate di ogni ornamento e di ogni bellezza artificiale. È proprio in questa estetica purista dei suoi lavori che il loro chiaro messaggio diventa percettibile. Lo ha portato lì un lungo viaggio percorso con coerenza, passato a lasciarsi affascinare da molteplici materiali dalle specifiche qualità, esplorandone e sperimentandone il potenziale creativo.

Colore, forma, materia e idea si fondono, ridotti all'indispensabile per la veicolazione del messaggio, che nella sua materializzazione precisa, nella sua sottile finezza e sofisticatezza va a sfiorare i limiti delle possibilità espressive.

Indipendentemente dalla direzione nella quale si muove Edwin Heim, tutte le sue opere indicano un ricercatore instancabile pervaso da un profondo amore e una pronunciata passione per l'estetica e le sue leggi.

DE Edwin Heim ist im Laufe seiner Entwicklung in den vergangenen fünfzig Jahren ein Meister des Weglassens geworden, des stillen Raumes und der einfachen Gegenständlichkeit. In seinen Werken gibt es nichts Überflüssiges. Sie sind Skelette seiner Ideen, entkleidet aller Ornamentik und aufgesetzter Schönheit. Es ist die puristische Ästhetik seiner Arbeiten, in denen die klare Aussage fassbar wird. Konsequenter hat er den langen Weg bis dorthin gewagt und alle ihm ansprechenden Materialien mit ihren spezifischen Qualitäten in den gestalterischen Möglichkeiten ausgelotet und erprobt.

Farbe, Form, Material und Idee verschmelzen reduziert auf das für die Aussage Notwendige, welches in seiner präzisen Ausführung, in seiner subtilen Finesse und Durchdachtheit den äusseren Rahmen gestalterischer Möglichkeiten streift.

Alle seine Werke zeigen besonders dieses, egal, in welcher Richtung sich Edwin Heim bewegt: er ist ein rastlos Suchender mit einer ausgeprägten Liebe und Leidenschaft für die Ästhetik und ihre Gesetze.

Wolfgang Puissant